



**ACADÉMIE
D'ORLÉANS-TOURS**

*Liberté
Égalité
Fraternité*

RÉUNION DE RENTRÉE DES 6ÈME

Collège les PRESSIGNY – Selles sur Cher

Le jeudi 4 septembre 2025

ORDRE DU JOUR

- PRÉSENTATION DU COLLÈGE
- LA CLASSE DE SIXIEME
- ENT – PRONOTE
- ÉVALUATIONS DE DÉBUT DE 6^{ème}
- JOURNÉE D'INTÉGRATION



PRÉSENTATION DU COLLEGE

EFFECTIFS

432 élèves

4 classes de sixième : 97 élèves

4 classes de cinquième : 111 élèves

4 classes de quatrième : 116 élèves

4 classes de troisième : 109 élèves

dont 12 élèves d'ULIS

34 élèves EFIV



LES PERSONNELS DU COLLEGE

- Cheffe d'établissement : Claire LASSIAILLE
- Principale adjointe: Delphine THERON
- Secrétaire Générale: Camille GAUD
- CPE : M. DOUSSOT
- Secrétaire : Céline SAMAIN

- Infirmière scolaire : Florence CLIMENT
- PsyEN: Vanessa PERRAULT
- Assistante sociale : Sara Cartereau

- 30 professeurs, 1 professeure documentaliste, 5 AED, 11 agents conseil départemental



CONTACTS:

- Numéro téléphone : 02 54 88 42 46
- Mail : ce.0410651k@ac-orleans-tours.fr



DEMI-PENSION



Demi-pension du Collège



Organisation des repas

- Menus équilibrés préparés avec soin.
- Self-service : entrée, plat, dessert.
- Choix des fournisseurs locaux, bio, en adéquation avec la loi egalim



Tri des déchets et éco-responsabilité

- Bacs de tri pour : pain, restes alimentaires, emballages.
- Objectif : réduire le gaspillage alimentaire.
- Chaque élève doit rapporter son plateau complet.



Modalités de paiement

- en ligne via l'ENT / portail famille (envoi de la procédure par Mme Gaud)
- chèque ou espèces à l'intendance
- externe : paiement au ticket à l'avance (4.90 €)



- Pas de carnet de correspondance:
utilisation de Pronote

- Agenda obligatoire
BO du 10 juillet : circulaire
« numérique raisonné à l'Ecole »

- Carnet vie scolaire pour les
absences, retards

- Téléphones portables interdits :
BO du 10 juillet



LUTTE CONTRE LE HARCÈLEMENT

Equipe bienveillance

Soirée sensibilisation
parents par la MPF

3018

Pour que la honte
change de camp
face au harcèlement

Téléchargez
l'application 3018



LA CLASSE DE 6EME

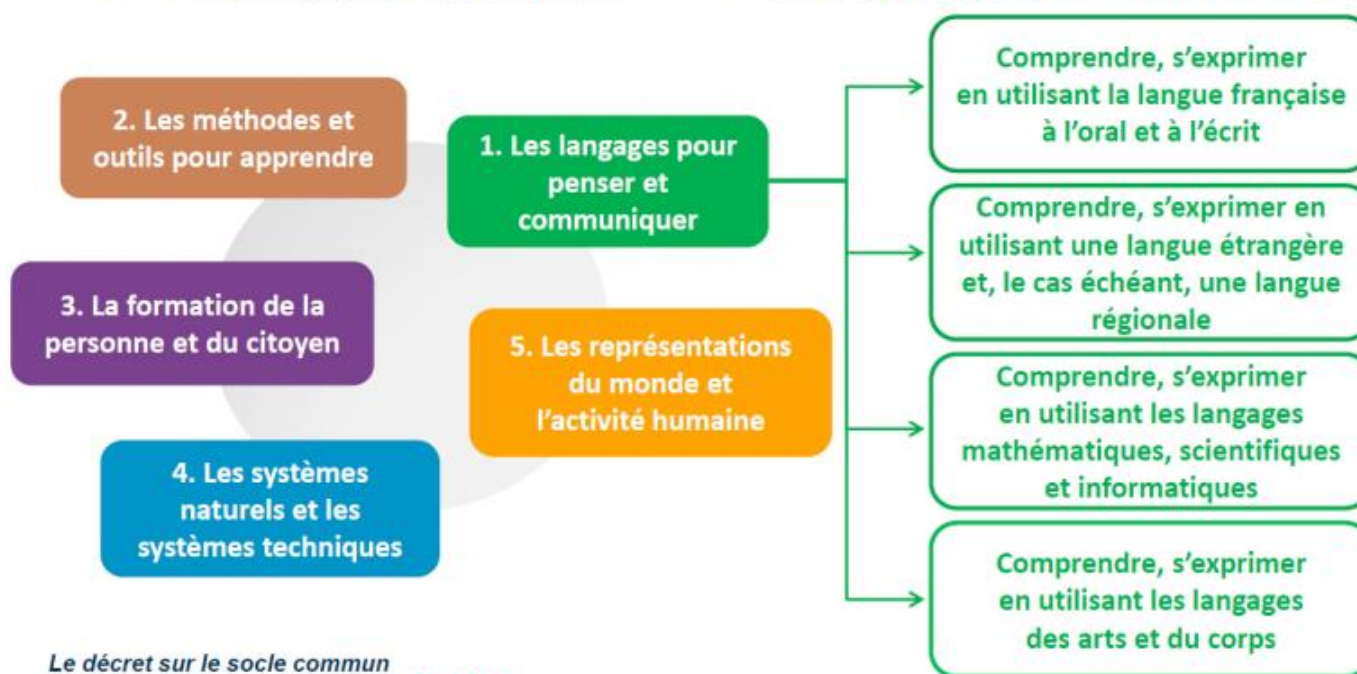
- Groupes de besoin mathématiques et français
- Dispositif « devoirs faits » obligatoire
- Reconduction: $\frac{1}{4}$ d'heure lecture



LES DOMAINES DU SOCLE

➤ 5 domaines de formation

➤ Des objectifs dans chacun d'eux



Le décret sur le socle commun



COLLÈGE

PRESENTATION DE LA RÉFORME DU COLLÈGE > Sous-titre

4



ENT - PRONOTE

- Kiosque informatique assuré vendredi 5 septembre au collège





EduConnect

Educonnect remplace mes anciens comptes :
Il simplifie le suivi et l'accompagnement de la scolarité de mes enfants.

Educonnect est un compte unique qui permet d'accéder à un ensemble de **services et démarche en ligne** ainsi qu'aux ENT – Espace Numérique de travail de mes enfants.

Deux moyens sont proposés pour créer mon compte, tous accessibles sur teleservices.education.gouv.fr

A Mon numéro de téléphone portable

Je clique sur « Je n'ai pas de compte »

Représentant légal

Je me connecte avec mon compte EduConnect

Identifiant [Identifiant oublié ? →](#)
Identifiant au format p.nomXX

Mot de passe [Mot de passe oublié ? →](#)

[Se connecter](#)

[Je n'ai pas de compte →](#)

ou

Je me connecte avec FranceConnect

[S'identifier avec FranceConnect](#)

[Qu'est-ce que FranceConnect ?](#)

FranceConnect vous permet d'accéder à de nombreux services de l'État en utilisant un compte dont vous disposez déjà. Utilisez le pour EduConnect !

B FranceConnect, le dispositif sécurisé proposé par l'État pour simplifier les démarches en ligne

Je clique sur « S'identifier avec FranceConnect »

Représentant légal

Je me connecte avec mon compte EduConnect

Identifiant [Identifiant oublié ? →](#)
Identifiant au format p.nomXX

Mot de passe [Mot de passe oublié ? →](#)

[Se connecter](#)

[Je n'ai pas de compte →](#)

ou

Je me connecte avec FranceConnect

[S'identifier avec FranceConnect](#)

[Qu'est-ce que FranceConnect ?](#)

FranceConnect vous permet d'accéder à de nombreux services de l'État en utilisant un compte dont vous disposez déjà. Utilisez le pour EduConnect !

Que trouver sur Educonnect ?

- Fiche de renseignements : Toute l'année
- Demande de Bourse : jusqu'au 16 octobre
- Télépaiement - Paiement des factures : Toute l'année
- Orientation (élèves de 3e) : à partir du mois de décembre
- Inscription au lycée (1re année de lycée) : Fin Juin
- Livret scolaire (du CP à la 3e) : Toute l'année



EDUCONNECT - ENT - PRONOTE

[Accueil](#)

[Mes services](#)

[Contact](#)

[Espace famille](#)

Mes services

[Accéder à l'ENT](#)



📄 Informations

📄 Fiche de renseignements

📄 LSU

📄 Bourse de collège

Message de l'établissement

Bonjour,

04/09/23 au 19/10/23 les parents peuvent saisir les demandes de bourses en ligne

Une question, besoin d'aide ?

Assistance

Ce service est réalisé par le Ministère de l'Éducation Nationale, de la Jeunesse et des Sports.



ENT - PRONOTE

L'accès des élèves et des parents à l'ENT sera possible à compter du 01/09/2020.

Bienvenue dans votre ENT !

L'accès à l'ENT et à ses services nécessite une authentification, veuillez sélectionner votre profil :



Élève ou parent via EduConnect



Personnel de l'éducation nationale



Autre public (personnel de collectivité, entreprise, utilisateur local, ...)



COLLEGES41
by GIP RECIA

ENT - PRONOTE

Dernières actualités de l'établissement

Actualités non lues 0

VOIR TOUT

Dernières informations administrateurs

Informations ENT

VOIR TOUT

Il n'y a rien à afficher

Aide du portail ENT

Aide en ligne

L'utilisation du portail ENT est en général intuitive et l'ergonomie correspond aux standards généralement appliqués sur les sites internet. Vous pouvez cependant avoir besoin d'informations sur le fonctionnement de l'ENT et cette aide en ligne devrait pouvoir vous en apporter sur les points suivants :

[Page d'accueil ENT avant connexion](#)

[Connexion à l'ENT](#)

[Page d'accueil ENT après connexion](#)

[Favoris de l'utilisateur](#)

[Avatar de l'utilisateur](#)

[Changement d'établissement courant](#) pour les utilisateurs qui exercent sur plusieurs établissements d'enseignement

[Activer/Réinitialiser](#)

[Mot de passe oublié ?](#)

Les copies d'écran proposées correspondent à un affichage sur un ordinateur classique, mais le principe et le fonctionnement sont identiques sur les appareils mobiles. La vue s'adapte automatiquement à la taille de l'écran.

CONNEXION À PRONOTE

4 • Connexion via l'application mobile

Une application mobile gratuite (Android, iPhone) éditée par Index Éducation peut être téléchargée par les utilisateurs de PRONOTE (hors maîtres de stage et inspecteurs).

Chacun utilise les mêmes identifiant et mot de passe que ceux qu'il utilise pour se connecter à son Espace sur Internet.

Chacun retrouve via l'application une sélection de fonctionnalités adaptées : emploi du temps du jour, dernières notes et absences, discussions, informations de l'établissement, feuille d'appel du cours, etc.

➔ Publication automatique de la version mobile



Lorsque vous publiez un Espace depuis l'onglet **Espaces web** > **Paramètres communs**, la version mobile correspondante est publiée automatiquement.

➔ Paramétrage de l'application mobile



Depuis Google Play / App Store, il faut saisir **PRONOTE** dans le champ de recherche et sélectionner l'application avec cette icône.

Pour configurer leur application, les utilisateurs ont trois possibilités :

- **Possibilité n° 1 : se connecter avec le code à flasher (recommandé)** : se connecter une première fois à son Espace depuis un ordinateur permet de récupérer le code à flasher avec son smartphone. Depuis l'Espace, rendez-vous dans **Mes données** > **Compte** et cliquez sur le bouton **QR code de l'application**. Le code à flasher peut également être transmis par courrier (voir p. 224).

Vous pouvez également cliquer sur ce bouton, accessible depuis n'importe quel affichage.

QR Code de configuration de l'application mobile

Pour générer votre QR code, définissez son code de vérification à 4 chiffres. Il vous sera demandé lors de la configuration de l'application mobile, sa durée de validité est de 10 minutes.

<http://www.index-education.france.31/pronote/mobile/enseignant.html>

Valider

QR Code de configuration de l'application mobile

<http://www.index-education.france.31/pronote/mobile/enseignant.html>

Saisissez un code à 4 chiffres de votre choix pour lancer la génération et validez.

Scannez le QR Code avec l'application mobile PRONOTE (ou recopiez l'URL qui s'affiche en dessous).

- **Possibilité n° 2: trouver l'établissement par géolocalisation** : si le GPS du smartphone le permet, trouver son établissement par géolocalisation est très simple !
- **Possibilité n° 3 : se connecter avec l'adresse du site** : L'adresse correspond à la page commune des Espaces suivie du suffixe `/mobile.html`. **Mode hébergé** : l'adresse est `RNE.index-education.net/mobile.html` (remplacez RNE par le RNE de l'établissement) ; **Mode non hébergé** : l'adresse figure dans l'application PRONOTE.net 🌐, volet **Paramètres de publication**.



EVALUATIONS EN SIXIÈME

- Conseils de classes :
 - à la fin du 1^{er} semestre fin janvier
 - Et du seconde semestre
- Evaluations uniquement par compétences:

D1.1 - Langue française à l'oral et à l'écrit
D1.2 - Langues étrangères et régionales
D1.3 - Langages mathématiques, scientifiques et informatiques
D1.4 - Langage des arts et du corps
D2 - Les méthodes et outils pour apprendre
D3 - La formation de la personne et du citoyen
D4 - Les systèmes naturels et les systèmes techniques
D5 - Les représentations du monde et l'activité humaine



EVALUATIONS NATIONALES DE 6ÈME

- A compter de mi-septembre évaluations en français et mathématiques
- Evaluation de la fluence

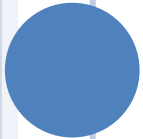
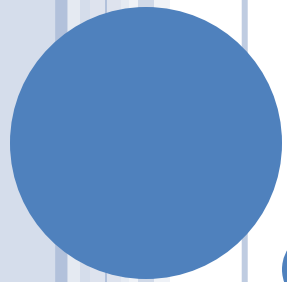




JOURNÉE D'INTÉGRATION

Vendredi 5 septembre

Réserve zoologique de la Haute Touche



MERCI POUR VOTRE ATTENTION