



**ACADÉMIE  
D'ORLÉANS-TOURS**

*Liberté  
Égalité  
Fraternité*

# RÉUNION DE RENTRÉE DES 5ÈME

Collège les PRESSIGNY – Selles sur Cher

Le jeudi 4 septembre 2025

# ORDRE DU JOUR

- PRÉSENTATION DU COLLÈGE
- ENT – PRONOTE
- ORIENTATION
- VACCINATION HPV



# PRÉSENTATION DU COLLEGE

## EFFECTIFS

432 élèves

4 classes de sixième : 97 élèves

4 classes de cinquième : 111 élèves

4 classes de quatrième : 116 élèves

4 classes de troisième : 109 élèves

dont 12 élèves d'ULIS

34 élèves EFIV



# LES PERSONNELS DU COLLEGE

- Cheffe d'établissement : Claire LASSIAILLE
- Principale adjointe: Delphine THERON
- Secrétaire Générale: Camille GAUD
- CPE : M. DOUSSOT
- Secrétaire : Céline SAMAIN
  
- Infirmière scolaire : Florence CLIMENT
- Psychologue EN orientation : Vanessa PERRAULT
- Assistante sociale : Sara CARTEREAU
  
- 30 professeurs, 1 professeure documentaliste, 5 AED,  
11 agents conseil départemental



## CONTACTS :

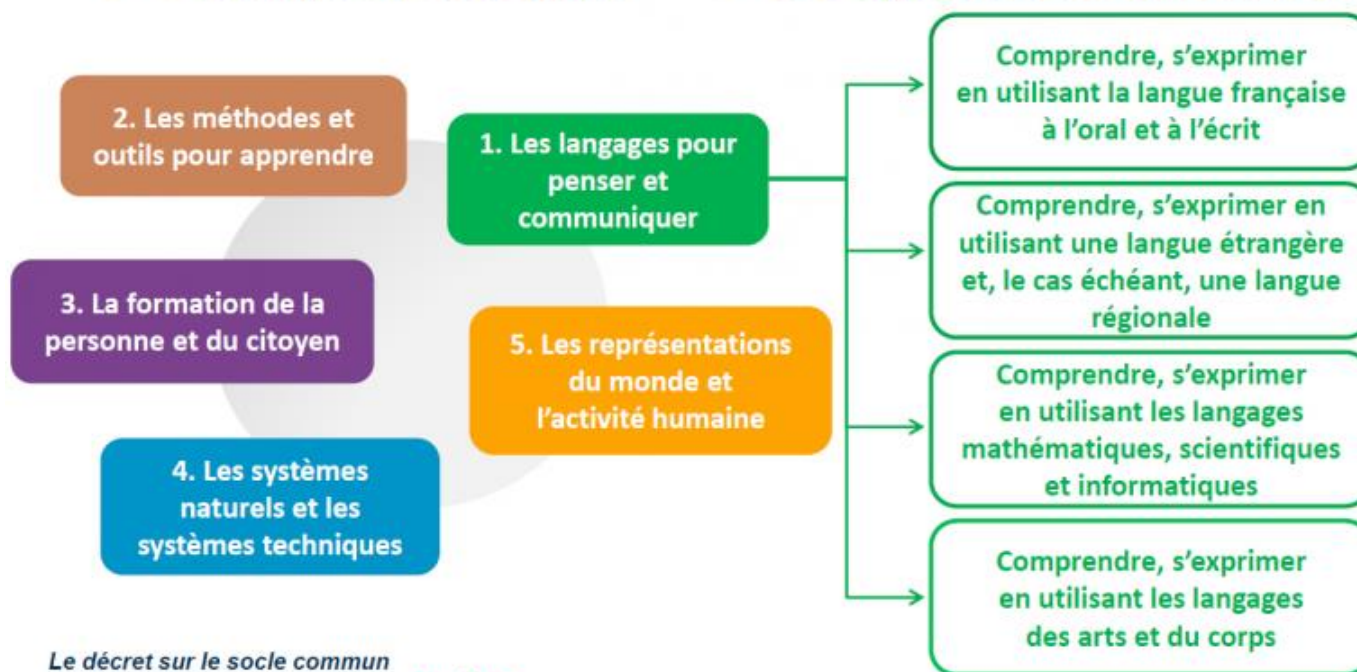
- Numéro téléphone : 02 54 88 42 46
- Mail : [ce.0410651k@ac-orleans-tours.fr](mailto:ce.0410651k@ac-orleans-tours.fr)



# LES DOMAINES DU SOCLE

➤ 5 domaines de formation

➤ Des objectifs dans chacun d'eux



Le décret sur le socle commun



**COLLÈGE**

PRESENTATION DE LA RÉFORME DU COLLÈGE > Sous-titre

4



# EVALUATIONS NATIONALES DE 5ÈME

- A compter de mi-septembre évaluations en français et mathématiques
- Evaluation de la fluence



# DEMI-PENSION



## Demi-pension du Collège



### Organisation des repas

- Menus équilibrés préparés avec soin.
- Self-service : entrée, plat, dessert.
- Choix des fournisseurs locaux, bio, en adéquation avec la loi egalim



### Tri des déchets et éco-responsabilité

- Bacs de tri pour : pain, restes alimentaires, emballages.
- Objectif : réduire le gaspillage alimentaire.
- Chaque élève doit rapporter son plateau complet.



### Modalités de paiement

- en ligne via l'ENT / portail famille (envoi de la procédure par Mme Gaud)
- chèque ou espèces à l'intendance
- externe : paiement au ticket à l'avance (4.90 €)



- Pas de carnet de correspondance:  
utilisation de Pronote
  
- Agenda obligatoire  
BO du 10 juillet : circulaire  
« numérique raisonné à l'Ecole »
  
- Carnet vie scolaire pour les  
absences, retards
  
- Téléphones portables interdits :  
BO du 10 juillet



# LUTTE CONTRE LE HARCÈLEMENT

Equipe bienveillance

Soirée sensibilisation  
parents par la MPF

3018

**Pour que la honte  
change de camp  
face au harcèlement**

Téléchargez  
l'application 3018



Téléchargez sur  
l'App Store

DISPONIBLE SUR  
Google Play

FR

3018

Appelle le 3018

Titulaire avec le 3018

Mon cartre-kart



# ENT - PRONOTE

- Kiosque informatique assuré vendredi 5 septembre au collège





# EduConnect

**Educonnect** remplace mes anciens comptes :  
Il simplifie le suivi et l'accompagnement de la scolarité de mes enfants.

**Educonnect** est un compte unique qui permet d'accéder à un ensemble de **services et démarche en ligne** ainsi qu'aux ENT – Espace Numérique de travail de mes enfants.

Deux moyens sont proposés pour créer mon compte, tous accessibles sur [teleservices.education.gouv.fr](https://teleservices.education.gouv.fr)

## A Mon numéro de téléphone portable

Je clique sur « Je n'ai pas de compte »

Représentant légal

Je me connecte avec mon compte EduConnect

Identifiant [Identifiant oublié ? →](#)  
Identifiant au format p.nomXX

Mot de passe [Mot de passe oublié ? →](#)

[Se connecter](#)

[Je n'ai pas de compte →](#)

ou

Je me connecte avec FranceConnect

[S'identifier avec FranceConnect](#)

[Qu'est-ce que FranceConnect ?](#)

FranceConnect vous permet d'accéder à de nombreux services de l'État en utilisant un compte dont vous disposez déjà. Utilisez le pour EduConnect !

## B FranceConnect, le dispositif sécurisé proposé par l'État pour simplifier les démarches en ligne

Je clique sur « S'identifier avec FranceConnect »

Représentant légal

Je me connecte avec mon compte EduConnect

Identifiant [Identifiant oublié ? →](#)  
Identifiant au format p.nomXX

Mot de passe [Mot de passe oublié ? →](#)

[Se connecter](#)

[Je n'ai pas de compte →](#)

ou

Je me connecte avec FranceConnect

[S'identifier avec FranceConnect](#)

[Qu'est-ce que FranceConnect ?](#)

FranceConnect vous permet d'accéder à de nombreux services de l'État en utilisant un compte dont vous disposez déjà. Utilisez le pour EduConnect !

## Que trouver sur Educonnect ?

- Fiche de renseignements : Toute l'année
- Demande de Bourse : jusqu'au 16 octobre
- Télépaiement - Paiement des factures : Toute l'année
- Orientation (élèves de 3e) : à partir du mois de décembre
- Inscription au lycée (1re année de lycée) : Fin Juin
- Livret scolaire (du CP à la 3e) : Toute l'année



# EDUCONNECT - ENT - PRONOTE

[Accueil](#)

[Mes services](#)

[Contact](#)

[Espace famille](#)

## Mes services

[Accéder à l'ENT](#)



📄 Informations

📄 Fiche de renseignements

📄 LSU

📄 Bourse de collège

### Message de l'établissement

Bonjour,

**04/09/23 au 19/10/23 les parents peuvent saisir les demandes de bourses en ligne**

Une question, besoin d'aide ?

Assistance

Ce service est réalisé par le Ministère de l'Éducation Nationale, de la Jeunesse et des Sports.



# ENT - PRONOTE

L'accès des élèves et des parents à l'ENT sera possible à compter du 01/09/2020.

## Bienvenue dans votre ENT !

L'accès à l'ENT et à ses services nécessite une authentification, veuillez sélectionner votre profil :



Élève ou parent via EduConnect



Personnel de l'éducation nationale



Autre public (personnel de collectivité, entreprise, utilisateur local, ...)



COLLEGES41  
by GIP RECIA

# ENT - PRONOTE

## Dernières actualités de l'établissement

Actualités non lues 0

VOIR TOUT

## Dernières informations administrateurs

Informations ENT

VOIR TOUT

Il n'y a rien à afficher

## Aide du portail ENT

### Aide en ligne

L'utilisation du portail ENT est en général intuitive et l'ergonomie correspond aux standards généralement appliqués sur les sites internet. Vous pouvez cependant avoir besoin d'informations sur le fonctionnement de l'ENT et cette aide en ligne devrait pouvoir vous en apporter sur les points suivants :

[Page d'accueil ENT avant connexion](#)

[Connexion à l'ENT](#)

[Page d'accueil ENT après connexion](#)

[Favoris de l'utilisateur](#)

[Avatar de l'utilisateur](#)

[Changement d'établissement courant](#) pour les utilisateurs qui exercent sur plusieurs établissements d'enseignement

[Activer/Réinitialiser](#)

[Mot de passe oublié ?](#)

Les copies d'écran proposées correspondent à un affichage sur un ordinateur classique, mais le principe et le fonctionnement sont identiques sur les appareils mobiles. La vue s'adapte automatiquement à la taille de l'écran.

# CONNEXION À PRONOTE

## 4 • Connexion via l'application mobile

Une application mobile gratuite (Android, iPhone) éditée par Index Éducation peut être téléchargée par les utilisateurs de PRONOTE (hors maîtres de stage et inspecteurs).

Chacun utilise les mêmes identifiant et mot de passe que ceux qu'il utilise pour se connecter à son Espace sur Internet.

Chacun retrouve via l'application une sélection de fonctionnalités adaptées : emploi du temps du jour, dernières notes et absences, discussions, informations de l'établissement, feuille d'appel du cours, etc.

### ➔ Publication automatique de la version mobile



Lorsque vous publiez un Espace depuis l'onglet **Espaces web** > **Paramètres communs**, la version mobile correspondante est publiée automatiquement.

### ➔ Paramétrage de l'application mobile



Depuis Google Play / App Store, il faut saisir **PRONOTE** dans le champ de recherche et sélectionner l'application avec cette icône.

Pour configurer leur application, les utilisateurs ont trois possibilités :

- **Possibilité n° 1 : se connecter avec le code à flasher (recommandé)** : se connecter une première fois à son Espace depuis un ordinateur permet de récupérer le code à flasher avec son smartphone. Depuis l'Espace, rendez-vous dans **Mes données** > **Compte** et cliquez sur le bouton **QR code de l'application**. Le code à flasher peut également être transmis par courrier (voir p. 224).

*Vous pouvez également cliquer sur ce bouton, accessible depuis n'importe quel affichage.*

**QR Code de configuration de l'application mobile**

Pour générer votre QR code, définissez son code de vérification à 4 chiffres. Il vous sera demandé lors de la configuration de l'application mobile, sa durée de validité est de 10 minutes.

<http://www.index-education.france31/pronote/mobile/enseignant.html>

Valider

**QR Code de configuration de l'application mobile**

<http://www.index-education.france31/pronote/mobile/enseignant.html>

*Saisissez un code à 4 chiffres de votre choix pour lancer la génération et validez.*

*Scannez le QR Code avec l'application mobile PRONOTE (ou recopiez l'URL qui s'affiche en dessous).*

- **Possibilité n° 2: trouver l'établissement par géolocalisation** : si le GPS du smartphone le permet, trouver son établissement par géolocalisation est très simple !
- **Possibilité n° 3 : se connecter avec l'adresse du site** : L'adresse correspond à la page commune des Espaces suivie du suffixe `/mobile.html`. **Mode hébergé** : l'adresse est `RNE.index-education.net/mobile.html` (remplacez RNE par le RNE de l'établissement) ; **Mode non hébergé** : l'adresse figure dans l'application PRONOTE.net 🌐, volet **Paramètres de publication**.



# ENVIRONNEMENT PRONOTE

[Fichier](#) [Éditer](#) [Extraire](#) [Imports/Exports](#) [Mes préférences](#) [Paramètres](#) [Serveur](#) [Hébergement](#) [Configuration](#)
Assistance

[Ressources](#) [Cahier de textes](#) [QCM](#) [Notes](#) [Compétences](#) [Bulletins](#) [Résultats](#) [Absences](#) [Discipline](#) [Stages](#) [Communication](#) [Statistiques](#) [Espaces web](#)

[Matières](#) [Professeurs](#) [Classes](#) [Groupes](#) **Élèves** [Responsables](#) [Salles](#) [Personnels](#) [Matériels](#) [Inspecteurs](#) [Manuels numériques](#) [Missions](#)

Élèves  
 Classes: Tous les élèves  
 Créer un élève

**Ethan ANDRÉ - Emploi du temps du 04/09/2023 au 10/09/2023 (Q1)**

	36	37	38	39	40	41	42	F	F	45	46	47	48	49	50	51	F	F	2	3	4	5	6	7	8	F	F	11	12	13	14	15	16	F	F	19	20	21	22	23	24	25	26	27
	septembre			octobre			novembre			décembre			janvier			février			mars			avril			mai			juin			juil.													
08h30	lundi 04/09			mardi 05/09			mercredi 06/09			jeudi 07/09			vendredi 08/09																															
	FRANCAIS TURQUAIS M. P1(ETUDE 2)			HISTOIRE-GEOGRAPHIE OSAER A. P4			MATHEMATIQUES LOCQUET M. G			HISTOIRE-GEOGRAPHIE OSAER A. P4			MATHEMATIQUES LOCQUET M. G																															
09h30	ARTS PLASTIQUES RICHE C. ARTS P			ANGLAIS LV1 VIGIER G. P3			FRANCAIS TURQUAIS M. P1(ETUDE 2)			MATHEMATIQUES LOCQUET M. G			ANGLAIS LV1 VIGIER G. P3																															
10h30	ANGLAIS LV1 VIGIER G. P3			ED.PHYSIQUE & SPORT. SAILLARD E.			MATHEMATIQUES LOCQUET M. G			FRANCAIS TURQUAIS M. P1(ETUDE 2)			VIE DE CLASSE EL KHOMRI L. P2			ED.PHYSIQUE & SPORT. SAILLARD E.																												
11h30	HISTOIRE-GEOGRAPHIE OSAER A. P4																		ACCOMP. AUX DEVOIRS																									
12h30																																												
14h00	FRANCAIS TURQUAIS M. P1(ETUDE 2)												ANGLAIS LV1 VIGIER G. P3			PHYSIQUE-CHIMIE TILLON M. [6ESCG2] l(physique)																												
15h00	EDUCATION MUSICALE HOMMES-TRAU N. EDUC Musicale												MATHEMATIQUES LOCQUET M. G			SCIENCES VIE & TERRE SOURDAIS S. [6ESCG2] H(SVT)																												
16h00													ESPAGNOL LV2 LAW C.																															
17h00																																												
17h30																																												

255 / 255

# LUTTE CONTRE LE HARCÈLEMENT

Equipe bienveillance

Soirée sensibilisation  
parents par la MPF

3018

**Pour que la honte  
change de camp  
face au harcèlement**

Téléchargez  
l'application 3018



Téléchargez sur l'App Store

DISPONIBLE SUR Google Play

FR



# ORIENTATION



# DÉCOUVERTE DES MÉTIERS

- Plan Avenir : BO du 03 juillet 2025

Quatre demi-journée pour les élèves de la cinquième à la terminale

Plan Filles et maths : communiqué de presse mai 2025



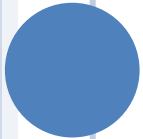
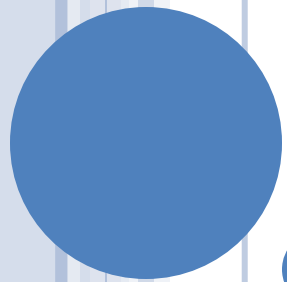
SANTÉ



# VACCINATION HPV

- présentation





**MERCI POUR VOTRE ATTENTION**