



**ACADÉMIE
D'ORLÉANS-TOURS**

*Liberté
Égalité
Fraternité*



RÉUNION DE RENTRÉE DES 4ÈME

Collège Les Pressigny – SELLES SUR CHER

Le mardi 19 septembre 2023

ORDRE DU JOUR

- PRÉSENTATION DU COLLÈGE
- ENT – PRONOTE
- ORIENTATION



LES PERSONNELS DU COLLEGE

- Cheffe d'établissement : Claire LASSIAILLE
- Cheffe d'établissement adjointe: Delphine THERON
- Adjointe gestionnaire : Camille GAUD
- CPE :
- Secrétaire : Céline SAMAIN
- Infirmière scolaire : Florence CLIMENT
- Psychologue EN orientation : Vanessa PERRAULT
- Assistante sociale: Sarah CARTEREAU
- 30 professeurs, 1 professeure documentaliste, 5 AED, 11 agents conseil départemental

- PP 4^{ème} 1 : Mme LACLOTTE
- PP 4^{ème} 2 : M. RAMOS
- PP 4^{ème} 3 : Mme BARDET
- PP 4^{ème}4: M. PRODAULT



INFORMATIONS UTILES :

- Numéro téléphone : 02 54 88 42 46
- Mail : ce.0410651k@ac-orleans-tours.fr



PRÉSENTATION DU COLLÈGE

EFFECTIFS dont 10 élèves d'ULIS

	2021 / 2022		2022 / 2023		2023 / 2024	
	Divisions	Effectifs	Divisions	Effectifs	Divisions	Effectifs
6 ^{ème}	4	93	4	103	4	115
5 ^{ème}	4	115	4	97	4	113
4 ^{ème}	3	85	5	110	4	96
3 ^{ème}	4	110	3	77	4	108
Total	15	403	16	387	16	432



RÈGLEMENT INTÉRIEUR

○ Pas de carnet de correspondance papier

- Signature du règlement intérieur : [Pronote](#)
- Absence: mail ou mot à la vie scolaire
vie-scolaire1.0410651k@ac-orleans-tours.fr
- Possibilité de téléphoner mais doubler par un justificatif au retour
- Retard: passer par la vie scolaire: billet de retard

○ Points de vigilance :

- ❖ Le téléphone portable
 - ❖ Lutte contre le harcèlement
 - ❖ L'emploi du temps est provisoire jusqu'au 18 septembre, la version papier n'est pas toujours valable. Consulter [Pronote](#) en ligne pour connaître l'emploi du temps à jour.
-
- ❖ **ATTENTION** : les devoirs doivent être notés dans l'agenda.
PRONOTE est là pour compléter



LUTTE CONTRE LE HARCÈLEMENT

3020

3018

Victime ou témoin de harcèlement ?

30 20 pour signaler un cas de harcèlement

Ecoute, conseil et orientation aux appelants.

Numéro gratuit depuis tous les postes, le 3020 est joignable de 9h à 20h du lundi au vendredi (sauf jours fériés) et de 9h à 18h le samedi.

30 18 en cas de cyberharcèlement

100% anonyme, gratuit et confidentiel. Disponible 7j/7, de 9h00 à 23h00.

Une équipe dédiée, composée de psychologues, juristes et spécialistes des outils numériques.

Téléchargez l'application 3018 sur les plateformes habituelles iOS et Google Play

Tchat, questionnaire, fiches pratiques et possibilité de stockage des preuves.

Pour que la honte change de camp face au harcèlement

Téléchargez l'application 3018



RÈGLEMENT INTERIEUR

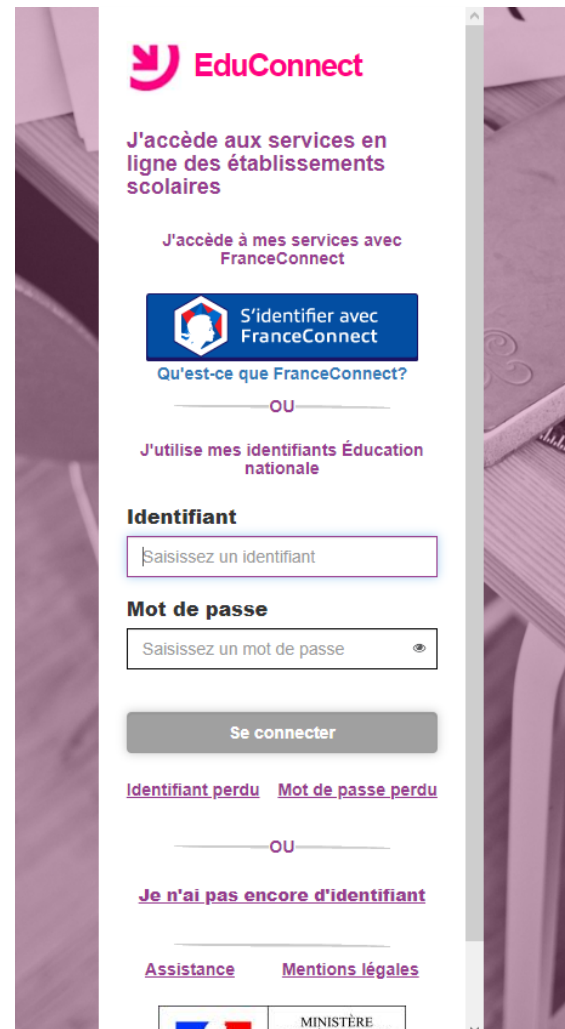
- Doit être signé par l'élève et ses parents (le fait de signer ne vaut pas acceptation, il atteste juste en avoir pris connaissance)
- Points de vigilance :
 - ❖ Le téléphone portable
 - ❖ Les absences et retards



EDUCONNECT - ENT - PRONOTE

<https://teleservices.ac-orleans-tours.fr /ts>

<https://educonnect.education.gouv.fr>



The image shows a screenshot of the EduConnect login interface. At the top, the EduConnect logo is displayed in pink. Below it, the text reads "J'accède aux services en ligne des établissements scolaires". The next line says "J'accède à mes services avec FranceConnect". There is a blue button with the FranceConnect logo and the text "S'identifier avec FranceConnect". Below this button, it says "Qu'est-ce que FranceConnect?". A horizontal line with "OU" in the center separates this from the next section. The next section says "J'utilise mes identifiants Éducation nationale". Underneath, there are two input fields: "Identifiant" with the placeholder "Saisissez un identifiant" and "Mot de passe" with the placeholder "Saisissez un mot de passe" and an eye icon. Below these fields is a grey "Se connecter" button. At the bottom of the login section, there are links for "Identifiant perdu" and "Mot de passe perdu". Another horizontal line with "OU" in the center follows. Below that is a link for "Je n'ai pas encore d'identifiant". At the very bottom, there are links for "Assistance" and "Mentions légales", and a footer with the French flag and the word "MINISTÈRE".



Que trouver sur Educonnect ?

- Fiche de renseignements, certificat de scolarité: Toute l'année
- Demande de Bourse : du 1/09 au 19/10/2023
- Télépaiement - Paiement des factures : Toute l'année
- SLO Orientation (élèves de 3e) : à partir du mois de décembre
- SLO Orientation (élèves de 2 de GT) : à partir du mois de décembre
- SLA Affectation post 3ième : Fin Juin
- SLI Inscription au lycée (1re année de lycée) : Fin Juin
- SLI Inscription en 2e année de lycée : Juin
- LSU Livret scolaire (du CP à la 3e) : Toute l'année



EDUCONNECT - ENT - PRONOTE

[Accueil](#)

[Mes services](#)

[Contact](#)

[Espace famille](#)

Mes services

Dowson

[Accéder à l'ENT](#)



🕒 Informations

📄 Fiche de renseignements

📁 LSU

🎓 Bourse de collège

Message de l'établissement

Du 04/09/23 au 19/10/23 les parents peuvent saisir les demandes de bourses en ligne

Une question, besoin d'aide ?

Assistance 🗨️

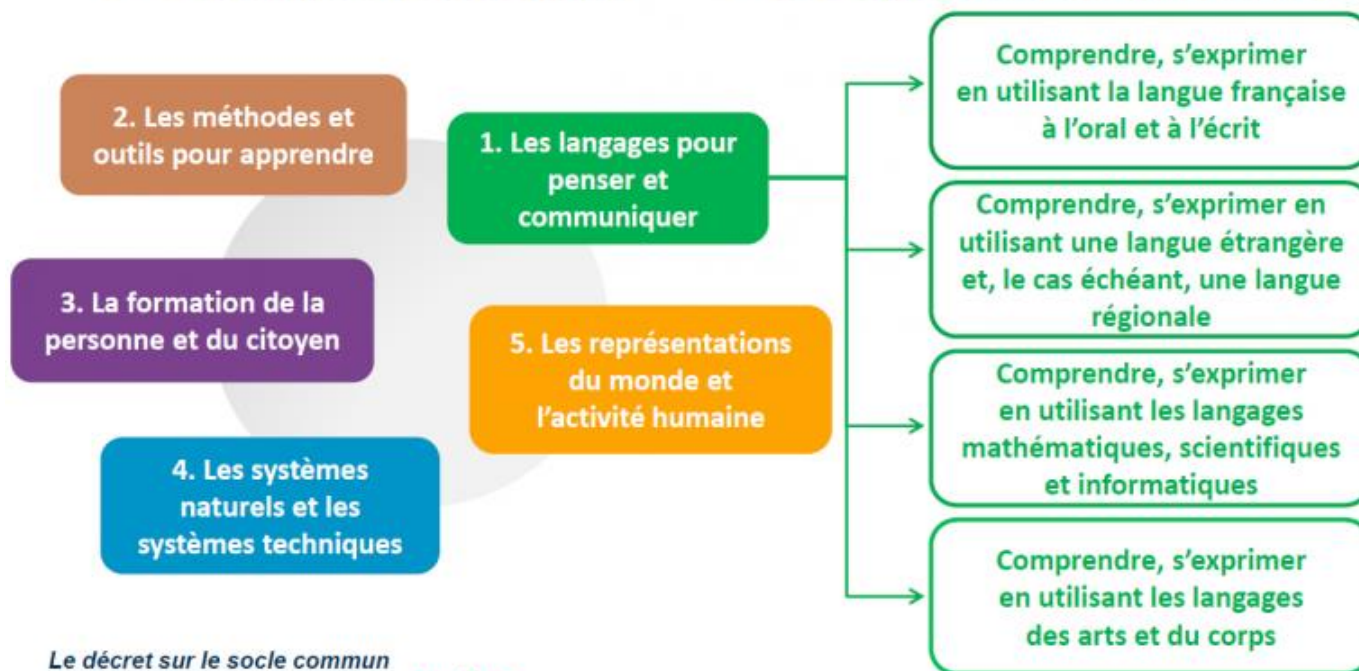
Ce service est réalisé par le Ministère de l'Éducation Nationale, de la Jeunesse et des Sports.



LA CONSTRUCTION DE LA POURSUITE D'ÉTUDES : LES DOMAINES DU SOCLE

➤ 5 domaines de formation

➤ Des objectifs dans chacun d'eux



Le décret sur le socle commun



COLLÈGE

PRESENTATION DE LA RÉFORME DU COLLÈGE > Sous-titre

4



LE « CONTRÔLE CONTINU » :

LES COMPÉTENCES DU SOCLE

L'ÉVALUATION DU SOCLE **400 POINTS**

Le socle commun de connaissances, de compétences et de culture, c'est **ce que votre enfant doit savoir à la fin de sa scolarité obligatoire** (à l'âge de 16 ans).

À la fin de l'année, les professeurs évaluent les acquis des élèves prévus par le socle. Ils utilisent les **4 appréciations** suivantes qui correspondent chacune à un nombre de points. C'est leur addition qui donne le résultat de votre enfant à l'évaluation.

MAÎTRISE INSUFFISANTE	→	10 points
MAÎTRISE FRAGILE	→	25 points
MAÎTRISE SATISFAISANTE	→	40 points
TRÈS BONNE MAÎTRISE	→	50 points

EN OPTION Des enseignements facultatifs (latin, grec, langues régionales...) peuvent permettre d'obtenir jusqu'à **20 points supplémentaires**.


TOTAL :
400 points
(50*8)

Latin,
Chorale,
LCE



LES ÉPREUVES TERMINALES

LES ÉPREUVES FINALES 400 POINTS




ÉPREUVE 1
FRANÇAIS
Explication de documents et d'un extrait de texte littéraire + dictée + grammaire + exercice de réécriture et rédaction.
3 h | écrit | 100 POINTS

ÉPREUVE 2
MATHÉMATIQUES
Exercices, dont certains assortis de tableaux ou de schémas, et un exercice d'informatique.
2 h | écrit | 100 POINTS

ÉPREUVE 3
HISTOIRE GÉOGRAPHIE ET ENSEIGNEMENT MORAL ET CIVIQUE
Analyse de documents et de cartes...
2 h | écrit | 50 POINTS

ÉPREUVE 4
SCIENCES
Physique-chimie, sciences de la vie et de la Terre et technologie
(2 épreuves sur les 3).
1 h | écrit | 50 POINTS

ÉPREUVE 5
ORAL
Chaque élève présente un projet mené en histoire des arts ou dans le cadre d'un EPI ou de l'un des parcours éducatifs. L'exposé est suivi d'un entretien.
15 min. | oral individuel | 100 POINTS
ou
25 min. | oral collectif | 100 POINTS

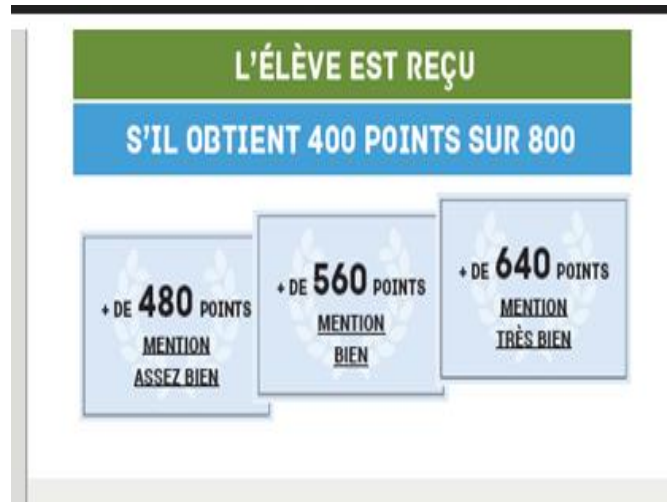


400 points



OBTENTION :

LA SOMME DES POINTS CONTRÔLE CONTINU ET ÉPREUVES TERMINALES



ORIENTATION

- Construire son orientation dès le début de la 4^{ème}
 - Apprendre à se connaître,
 - S'informer (professeur principal, psy-en, professeur documentaliste, Principale...)
 - S'interroger sur les métiers
 - Mettre en liens ses souhaits et ses compétences

 - Se rendre aux différents forums et aux JPO

 - Demande d'orientation en 3^e Prépa Métiers, 3^e Agricole et 3^e MFR

