



**ACADÉMIE
D'ORLÉANS-TOURS**

*Liberté
Égalité
Fraternité*



RÉUNION DE RENTRÉE DES 3ÈME

Collège Les Pressigny – SELLES SUR CHER

Le mardi 19 septembre 2023

ORDRE DU JOUR

- PRÉSENTATION DU COLLÈGE
- ENT – PRONOTE
- Calendrier annuel de la classe de 3e
- L'année de 3^{ème} : construction de l'avenir
 - LE DNB
 - L'Orientation



LES PERSONNELS DU COLLEGE

- Cheffe d'établissement : Claire LASSIAILLE
- Cheffe d'établissement adjointe: Delphine THERON
- Adjointe gestionnaire : Camille GAUD
- CPE :
- Secrétaire : Céline SAMAIN
- Infirmière scolaire : Florence CLIMENT
- Psychologue EN orientation : Vanessa PERRAULT
- Assistante sociale: Sarah CARTEREAU
- 30 professeurs, 1 professeure documentaliste, 5 AED, 11 agents conseil départemental
- PP 3^{ème} 1 : M. CONAN PP 3^{ème}4: M. PIAU
- PP 3^{ème} 2 : Mme MOREL
- PP 3^{ème} 3 : Mme PACAUD



INFORMATIONS UTILES :

- Numéro téléphone : 02 54 88 42 46
- Mail : ce.0410651k@ac-orleans-tours.fr



PRÉSENTATION DU COLLÈGE

EFFECTIFS dont 10 élèves d'ULIS

	2021 / 2022		2022 / 2023		2023 / 2024	
	Divisions	Effectifs	Divisions	Effectifs	Divisions	Effectifs
6 ^{ème}	4	93	4	103	4	115
5 ^{ème}	4	115	4	97	4	113
4 ^{ème}	3	85	5	110	4	96
3 ^{ème}	4	110	3	77	4	108
Total	15	403	16	387	16	432



RÈGLEMENT INTÉRIEUR

○ Pas de carnet de correspondance papier

- Signature du règlement intérieur : [Pronote](#)
- Absence: mail ou mot à la vie scolaire
vie-scolaire1.0410651k@ac-orleans-tours.fr
- Possibilité de téléphoner mais doubler par un justificatif au retour
- Retard: passer par la vie scolaire: billet de retard

○ Points de vigilance :

- ❖ Le téléphone portable
 - ❖ Lutte contre le harcèlement
 - ❖ L'emploi du temps est provisoire jusqu'au 18 septembre, la version papier n'est pas toujours valable. Consulter [Pronote](#) en ligne pour connaître l'emploi du temps à jour.
-
- ❖ **ATTENTION** : les devoirs doivent être notés dans l'agenda.
PRONOTE est là pour compléter



LUTTE CONTRE LE HARCÈLEMENT

3020

3018

Victime ou témoin de harcèlement ?

30 20 pour signaler un cas de harcèlement

Ecoute, conseil et orientation aux appelants.

Numéro gratuit depuis tous les postes, le 3020 est joignable de 9h à 20h du lundi au vendredi (sauf jours fériés) et de 9h à 18h le samedi.

30 18 en cas de cyberharcèlement

100% anonyme, gratuit et confidentiel. Disponible 7j/7, de 9h00 à 23h00.

Une équipe dédiée, composée de psychologues, juristes et spécialistes des outils numériques.

Téléchargez l'application 3018 sur les plateformes habituelles iOS et Google Play

Tchat, questionnaire, fiches pratiques et possibilité de stockage des preuves.

Pour que la honte change de camp face au harcèlement

Téléchargez l'application 3018



RÈGLEMENT INTERIEUR

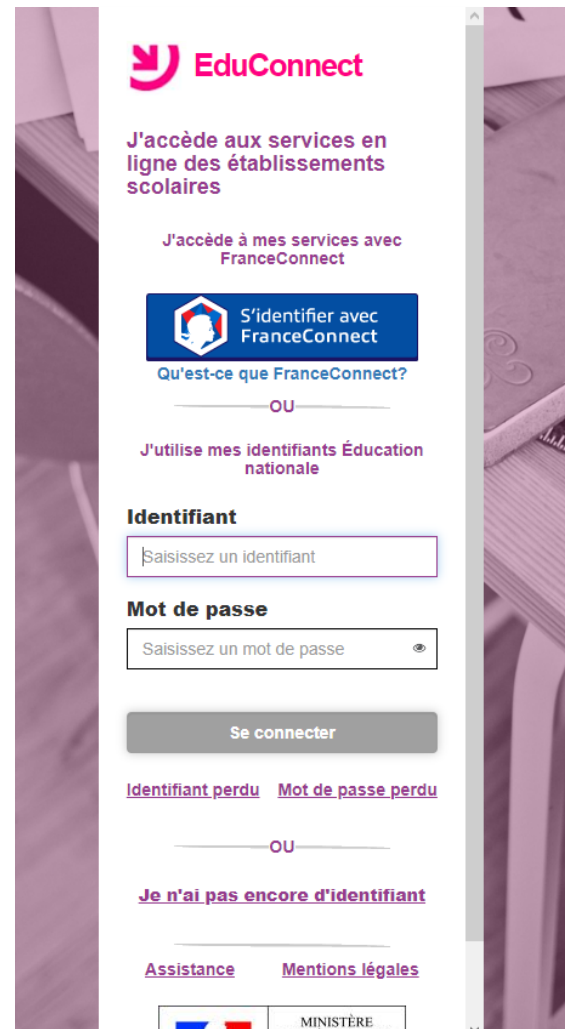
- Doit être signé par l'élève et ses parents (le fait de signer ne vaut pas acceptation, il atteste juste en avoir pris connaissance)
- Points de vigilance :
 - ❖ Le téléphone portable
 - ❖ Les absences et retards



EDUCONNECT - ENT - PRONOTE

<https://teleservices.ac-orleans-tours.fr /ts>

<https://educonnect.education.gouv.fr>



The image shows a screenshot of the EduConnect login interface. At the top, the EduConnect logo is displayed in pink. Below it, the text reads "J'accède aux services en ligne des établissements scolaires". The next line says "J'accède à mes services avec FranceConnect". There is a blue button with the FranceConnect logo and the text "S'identifier avec FranceConnect". Below this button, it says "Qu'est-ce que FranceConnect?". A horizontal line with "OU" in the center separates this from the next section. The next section says "J'utilise mes identifiants Éducation nationale". Underneath, there are two input fields: "Identifiant" with the placeholder "Saisissez un identifiant" and "Mot de passe" with the placeholder "Saisissez un mot de passe" and an eye icon. Below the input fields is a grey "Se connecter" button. At the bottom of the login section, there are links for "Identifiant perdu" and "Mot de passe perdu". Another horizontal line with "OU" in the center follows. Below that is a link for "Je n'ai pas encore d'identifiant". At the very bottom, there are links for "Assistance" and "Mentions légales", and a footer with the French flag and the word "MINISTÈRE".



Que trouver sur Educonnect ?

- Fiche de renseignements, certificat de scolarité: Toute l'année
- Demande de Bourse : du 1/09 au 19/10/2023
- Télépaiement - Paiement des factures : Toute l'année
- SLO Orientation (élèves de 3e) : à partir du mois de décembre
- SLO Orientation (élèves de 2 de GT) : à partir du mois de décembre
- SLA Affectation post 3ième : Fin Juin
- SLI Inscription au lycée (1re année de lycée) : Fin Juin
- SLI Inscription en 2e année de lycée : Juin
- LSU Livret scolaire (du CP à la 3e) : Toute l'année



EDUCONNECT - ENT - PRONOTE

[Accueil](#)

[Mes services](#)

[Contact](#)

[Espace famille](#)

Mes services

Dowson

[Accéder à l'ENT](#)



🕒 Informations

📄 Fiche de renseignements

📁 LSU

🎓 Bourse de collègue

Message de l'établissement

Du 04/09/23 au 19/10/23 les parents peuvent saisir les demandes de bourses en ligne

Une question, besoin d'aide ?

Assistance 🗨️

Ce service est réalisé par le Ministère de l'Éducation Nationale, de la Jeunesse et des Sports.



ENT - PRONOTE



Dernières actualités de l'établissement

Actualités non lues 0

VOIR TOUT

Dernières informations administrateurs

Informations ENT

VOIR TOUT

Il n'y a rien à afficher

Aide du portail ENT

Aide en ligne

L'utilisation du portail ENT est en général intuitive et l'ergonomie correspond aux standards généralement appliqués sur les sites internet. Vous pouvez cependant avoir besoin d'informations sur le fonctionnement de l'ENT et cette aide en ligne devrait pouvoir vous en apporter sur les points suivants :

[Page d'accueil ENT avant connexion](#)

[Connexion à l'ENT](#)

[Page d'accueil ENT après connexion](#)

[Favoris de l'utilisateur](#)

[Avatar de l'utilisateur](#)

[Changement d'établissement courant](#) pour les utilisateurs qui exercent sur plusieurs établissements d'enseignement

[Activer/Réinitialiser](#)

[Mot de passe oublié ?](#)

Les copies d'écran proposées correspondent à un affichage sur un ordinateur classique, mais le principe et le fonctionnement sont identiques sur les appareils mobiles. La vue s'adapte automatiquement à la taille de l'écran.

ENT – PRONOTE

CETTE « BRIQUE »
PERMET L'ACCÈS À PRONOTE

The screenshot displays the ENT interface. At the top, there is a 'MES FAVORIS' section with a row of icons: 'Espaces Moodle', 'Messagerie académique', 'Plateforme vidéo', 'Espace Vie Scolaire', 'Écriture collaborative', and 'Esp st'. A blue arrow points to the 'Espace Vie Scolaire' icon. Below this is the 'TOUS LES SERVICES' section, which includes a search bar and a grid of service cards. The cards are: 'Actualités de l'établissement', 'Aide du portail ENT', 'Annuaire des élèves', 'Catalogue des ressources numériques', 'Description de NetO'centre', 'Documentations ENT', 'Documents de l'établissement', and 'Écriture collaborative'.

MES FAVORIS

- Espaces Moodle
- Messagerie académique
- Plateforme vidéo
- Espace Vie Scolaire
- Écriture collaborative
- Esp st

TOUS LES SERVICES

Rechercher un service... Toutes les catégories

- Actualités de l'établissement**
Les actualités proposées par l'établissement
- Aide du portail ENT**
Aide générale pour la prise en main de l'ENT
- Annuaire des élèves**
Adresses électroniques des élèves
- Catalogue des ressources numériques**
Catalogue des ressources numériques pouvant être c...
- Description de NetO'centre**
Description du projet NetO'centre dans les lycées
- Documentations ENT**
Documentations de l'ENT à destination des administrateurs, directeurs, etc ...
- Documents de l'établissement**
Les documents mis à disposition par l'établissement
- Écriture collaborative**
Bloc-notes collaboratif (etherpad)



CALENDRIER PRÉVISIONNEL

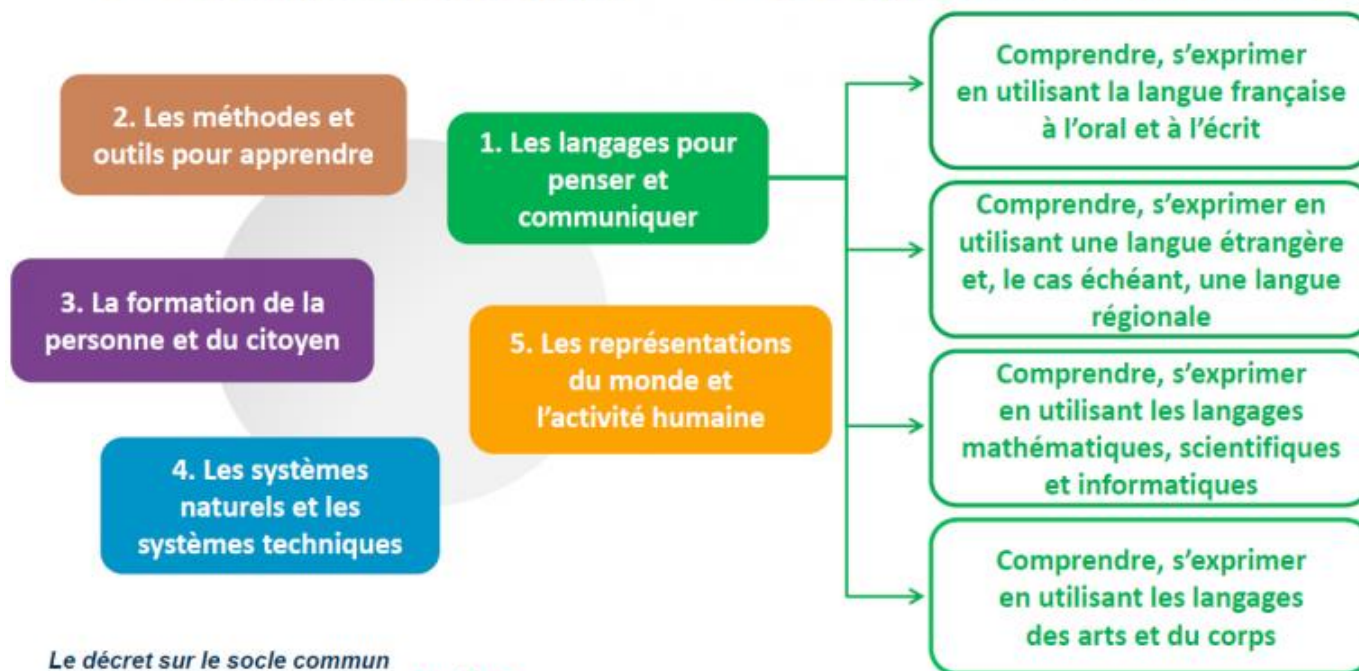
Septembre	Mardi 19/09	Réunion de rentrée des classes de 3 ^{ème}
Novembre		Bilan de mi-semestre et rencontres Parents/Professeurs pour les élèves en difficulté
Décembre	14 et 15/12	DNB Blanc n°1
Décembre	Semaine du 18/12	Séquence d'observation en milieu professionnel
Janvier	Semaine du 08/01	Conseils de classes du 01 semestre - ouverts
	30/01	Date limite du retour des rapports de stage
Janv/Fév		Saisie des premières intentions d'orientation (SLO) (sollicitation et information des familles) → avis provisoires du conseil de classe
Janvier	16/01	Réunion Parents 3 ^{ème} pour Affelnet
Février		Oral de stage
Mars	Lundi 18 et mardi 19 Mars	DNB Blanc 2
Mai		Phase définitive des intentions d'orientation (SLO pour vœux définitifs) Saisie des vœux des formations et d'établissements (SLA)
Mai/Juin		Conseils de classes du 02 semestre
Juin		Ajustement des vœux et validation vœux affectation Oral D.N.B.
Juin		D.N.B.
Juin		Résultats des affectations
Juillet		Inscription dans les lycées



LA CONSTRUCTION DE LA POURSUITE D'ÉTUDES : LES DOMAINES DU SOCLE

➤ 5 domaines de formation

➤ Des objectifs dans chacun d'eux



Le décret sur le socle commun



COLLÈGE

PRESENTATION DE LA RÉFORME DU COLLÈGE > Sous-titre

4



LE « CONTRÔLE CONTINU » :

LES COMPÉTENCES DU SOCLE

L'ÉVALUATION DU SOCLE **400 POINTS**

Le socle commun de connaissances, de compétences et de culture, c'est **ce que votre enfant doit savoir à la fin de sa scolarité obligatoire** (à l'âge de 16 ans).

À la fin de l'année, les professeurs évaluent les acquis des élèves prévus par le socle. Ils utilisent les **4 appréciations** suivantes qui correspondent chacune à un nombre de points. C'est leur addition qui donne le résultat de votre enfant à l'évaluation.

MAÎTRISE INSUFFISANTE	→	10 points
MAÎTRISE FRAGILE	→	25 points
MAÎTRISE SATISFAISANTE	→	40 points
TRÈS BONNE MAÎTRISE	→	50 points

EN OPTION Des enseignements facultatifs (latin, grec, langues régionales...) peuvent permettre d'obtenir jusqu'à **20 points supplémentaires**.


TOTAL :
400 points
(50*8)

Latin,
Chorale,
LCE



LES ÉPREUVES TERMINALES

LES ÉPREUVES FINALES 400 POINTS




ÉPREUVE 1
FRANÇAIS
Explication de documents et d'un extrait de texte littéraire + dictée + grammaire + exercice de réécriture et rédaction.
3 h | écrit | 100 POINTS

ÉPREUVE 2
MATHÉMATIQUES
Exercices, dont certains assortis de tableaux ou de schémas, et un exercice d'informatique.
2 h | écrit | 100 POINTS

ÉPREUVE 3
HISTOIRE GÉOGRAPHIE ET ENSEIGNEMENT MORAL ET CIVIQUE
Analyse de documents et de cartes...
2 h | écrit | 50 POINTS

ÉPREUVE 4
SCIENCES
Physique-chimie, sciences de la vie et de la Terre et technologie
(2 épreuves sur les 3).
1 h | écrit | 50 POINTS

ÉPREUVE 5
ORAL
Chaque élève présente un projet mené en histoire des arts ou dans le cadre d'un EPI ou de l'un des parcours éducatifs. L'exposé est suivi d'un entretien.
15 min. | oral individuel | 100 POINTS
ou
25 min. | oral collectif | 100 POINTS



400 points



OBTENTION :

LA SOMME DES POINTS CONTRÔLE CONTINU ET ÉPREUVES TERMINALES



LA POURSUITE D'ÉTUDES

- Construire son orientation dès le début de la 3^{ème}
 - Apprendre à se connaître,
 - S'informer (professeur principal, psy-en, professeur documentaliste, Principale...)
 - S'interroger sur les métiers
 - Mettre en liens ses souhaits et ses compétences
 - Se rendre aux différents forums et aux JPO
 - Possibilité de faire des mini-stages: visites d'ateliers en LP (janvier-mars) ou stages pendant les vacances scolaires (convention avec la CCI)

