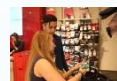




Lycée Denis Papin Rentrée 2024





LA VOIE PROFESSIONNELLE

CAP

2ans

Enseignement général

→ 8,5 heures

Enseignement professionnel

→ 19 heures

PFMP 14 semaines

Examen en CCF

BAC Professionnel

3 ans

Enseignement général

→ 12 heures

Enseignement professionnel

→ 15 heures

PFMP 20 semaines

Examen en CCF et épreuves ponctuelles



CAP

- **CAP EPC : 2 ans**
Équipier polyvalent de commerce

Enseignement professionnel:

- Tenir les réserves, Approvisionner le rayon
- Informer le client
- Tenir la caisse
- Droit – Économie

Emplois :

employé de grande surface,
réceptionnaire ,
employé de rayon,
gondolier-caissier,
employé de libre-service...

CAP Elec : 2 ans **Electricien**

Enseignement professionnel:

- Intervenir sur des installations qui concernent aussi bien l'énergie électrique que les courants faibles.
- Intervenir sur des équipements industriels : réalisation de coffrets et armoires destinés à la distribution et au contrôle.
- Intervenir sur des réseaux de distribution d'énergie électrique : pose et raccordement des réseaux d'infrastructures aériennes et souterraines, en milieu rural et urbain, sur les domaines public et privé.

Emplois :

Electricien installateur : dans les
bâtiments, l'industrie,
l'agriculture ou des services.





Entrer en seconde professionnelle

Troisième
de collège

Seconde
professionnelle

Première
professionnelle

Famille des métiers

Orientation

Choix d'une
famille des métiers

Acquisition
des compétences
professionnelles
communes de
la famille

Choix de la
spécialité de
baccalauréat
professionnel

Seconde spécialisé

Choix d'une
spécialité

Acquisition des
compétences liées
à la spécialité

Acquisition
des compétences
de la spécialité



Famille des métiers



LES 2nde BAC PRO COMMUNES PAR FAMILLES DE METIERS



SERVICES

[Métiers de la gestion administrative, du transport et de la logistique](#)

[Métiers de la relation client](#)

[Métiers de l'hôtellerie et restauration](#)

[Métiers de l'alimentation](#)

[Métiers de la beauté et du bien-être](#)

PRODUCTION

[Métiers des industries graphiques et de la communication](#)

[Métiers de l'aéronautique](#)

[Métiers des études et de la modélisation numérique du bâtiment](#)

[Métiers de la construction durable, du bâtiment et des travaux publics](#)

AGRICILES

[Productions](#)

[Conseil - Vente](#)

[Nature - Jardin - Paysage - Forêt](#)

[Alimentation – Bio-industrie de laboratoire](#)

RENTREE 2021

[Métiers de la maintenance des matériels et des véhicules](#)

[Métiers de la réalisation d'ensembles mécaniques et industriels](#)

[Métiers du pilotage et de la maintenance d'installations automatisées](#)

[Métiers de l'agencement, de la menuiserie et de l'ameublement](#)

[Métiers des transitions numérique et énergétique](#)

[Pour découvrir la grille horaire en BAC PRO, cliquez ici](#)

[Besoin d'aide ? cliquez ici](#)

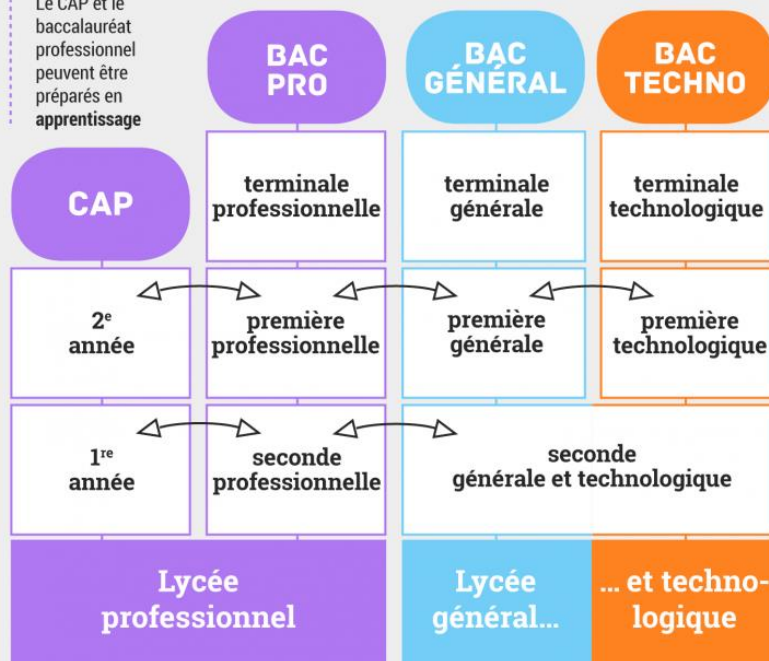




Passerelle

LA SCOLARITÉ AU LYCÉE

Le CAP et le baccalauréat professionnel peuvent être préparés en apprentissage



APRÈS LA CLASSE DE TROISIÈME

Des passerelles entre les différentes voies sont possibles.





Bac professionnel

Métiers du tertiaire

➤ 2nde BAC Pro Métiers de la relation client (MRC) :

1^{ère} BAC Pro Métiers du commerce et de la vente

- ✓ **option A** : Animation et gestion de l'espace commerciale (vendeur en magasins)
- ✓ **option B** : prospection clientèle et valorisation de l'offre commerciale (Attaché commercial, VRP)

- ✓ **BAC Pro Métiers de l'Accueil** : Chargé d'accueil dans le secteur touristique (label)



➤ 2nde BAC Pro Métiers de la gestion administrative, du transport et de la logistique (MGATL) :

1^{ère} BAC Pro Assistant à la Gestion des Organisations et de leurs

Activités

(relations externes, relations avec le personnel, gestion interne, projets,...)





Métiers industriels

➔ 2nde BAC Métiers de la Transition Numérique et Energétique (MTNE)

- 1ère Bac pro Métiers de l'Electricité et de ses Environnements Connectés :
MELEC (Ascensoriste, chef de chantier en installation électriques...)



- 1ère Bac Pro Installateur en Chauffage Climatisation et Energies
Renouvelables : ICCER (Monteur installations thermiques et climatiques,
Plombier...)



➔ 2nde BAC Métiers du Pilotage et de la Maintenance des Installations Automatisées (MPMIA)

1ère Bac pro Maintenance des Systèmes de Production Connectés (Agent
de maintenance,)



➔ 2nde BAC Métiers de la Maintenance des Matériels et des Véhicules (MMMV)

1ère Bac pro Maintenance des Véhicules Automobiles (Contrôleur
technique automobile, électronicien automobile.....)





CAP EPC

CAP Elec

BAC PRO MCV option A
Vendeur en Magasin

BAC PRO MCV option B
Négociation et
Prospection

BAC PRO AGOrA
Assistance à la gestion
des organisations et de
leurs activités

LP
Denis
Papin

BAC Pro MVA
Maintenance des Véhicules
Automobiles

BAC PRO MELEC
Métier de l'Électricité et de
ses Environnements
Connectés

BAC PRO MSPC
Maintenance industrielle



BAC PRO MELEC
Métiers de l'Électricité et de
ses Environnements
Connectés

CAP ELECTRICIEN

BAC PRO MCV option
A
Vendeur en Magasin

BAC PRO ICCER
Installateur en Chauffage
Climatisation et Energies
Renouvelables

BAC PRO MCV option
B
Commercial



BAC PRO Métiers de
l'accueil
Hôtesse d'accueil
(Tourisme)

CAP ATMFC Assistant(e)
Technique en Milieu
Familial et Collectif
Aide à la personne





CAP EPC

CAP MM Métiers
de la Mode,
vêtement flou

BAC PRO ECP :
Esthétique Cosmétique
et Parfumerie



BAC PRO MCV option
A
Vendeur en Magasin



BAC PRO des métiers de la
coiffure

BAC PRO ASSP
Accompagnement Soins et
Services à la Personne
Opt : Structure
Opt : Domicile

Lycée Sonia Delaunay. BLOIS

BAC PRO MRC
option B
Négociation et
prospection

BAC PRO
Métiers de l'Accueil

BAC PRO AGOrA
Assistance à la gestion des
organisations et de leurs
activités



BAC Pro TCI
Technicien en
Chaudronnerie
Industrielle

BAC PRO MSPC
Maintenance industrielle



LP Augustin Thierry. BLOIS

BAC Pro TU
Technicien
d'Usinage

BAC PRO MELEC
Métiers de l'Électricité et de
ses Environnements
Connectés





CAP APR Agent Polyvalent
de Restauration

CAP Agent de la séc

CAP MM Maintenance des
Matériels
Opt : Matériels Agricoles
Opt : Matériels de construction
et de manutention
Opt : Matériels d'espaces verts

BCP Métiers de
sécurité



BAC Pro MM Maintenance des
Matériels
Opt : Matériels Agricoles
Opt : Matériels de construction
et de manutention
Opt : Matériels d'espaces verts

BAC PRO TMA :
Technicien Menuiserie
Agenceur



VENDOME



BAC Pro MVA
Maintenance des Véhicules
Automobiles

BAC Pro PLP
Pilote de Ligne de
Production





CAP Cuisine

Bac Pro
Cuisine

Bac Pro
Commercialisation et
Services en
Restauration (CSR)

CAP
Commercialisation et
services en Hôtel-
Café-Restaurant



Bac
technologique
STHR

Bac Pro
Boulangerie
Pâtisserie





16 mars 2024

De 9h à 13h



PORTES OUVERTES

LP
Denis
Papin


46 rue de la Deniserie
41206 ROMORANTIN-LANTHENAY

